

Artikel : Memasang Pelayan Web IIS di Windows XP Pro

Mark Minasi¹ menyebut;

“ Microsoft Internet Information Server (IIS) is a Web server designed to deliver a wide range of Internet and intranet services and is the only Web server that is tightly integrated with the NT Server Operating system. IIS delivers high performance, good security, and an excellent set of management and administration tools, and you can have it up and running on your server in just a matter of minutes ”

Ringkasnya, **IIS** adalah pelayan web yang direka oleh **Microsoft** dan mempunyai pertalian yang erat dengan **sistem operasi pelayan NT**. Walaupun secara luarannya kita akan memasang **IIS** ini di **Windows XP**, jangan lupa bahawa **Windows XP** ini adalah evolusi **Windows NT** di mana takrifan ini masih sah dipakai untuk mana-mana **Windows** yang dibina berasaskan **Windows NT**.

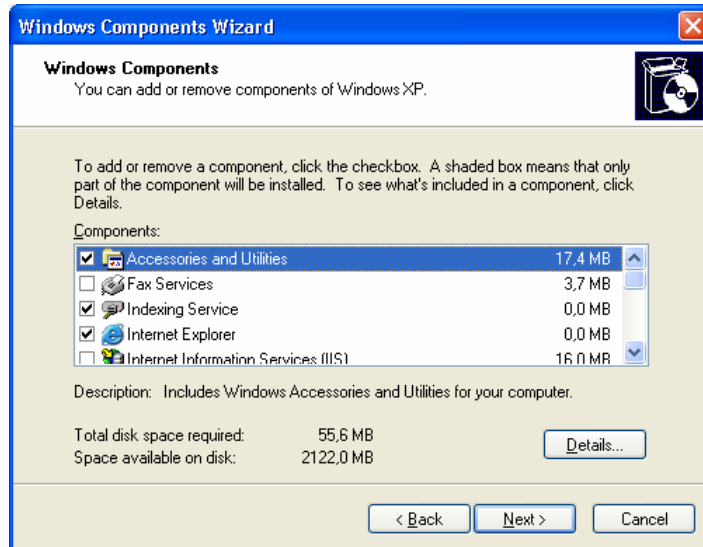
Sebelum memasang **IIS**, anda mestilah mempunyai privillages untuk berbuat demikian. Untuk itu, anda haruslah *log in* sebagai **Administrator**. Sekiranya anda ada memasang perisian pelayan Web lain seperti **Apache** atau **Abyss**, anda mestilah 'disable' *service* ini atau menyahpasangkannya dari sistem anda. Tutup segala perisian yang menggunakan **ODBC** sehinggalah proses pemasangan selesai.

Untuk memasang perisian ini, masukkan perisian asli **Windows XP** dan sekiranya fungsi *autorun* diaktifkan, ia akan memaparkan skrin seperti ini



Klik pilihan **Install optional Windows components** dan mata anda akan dijamu dengan skrin seperti di bawah

¹ SYBEX Inc, Mastering Windows NT Server Fifth Edition, m/s 1058

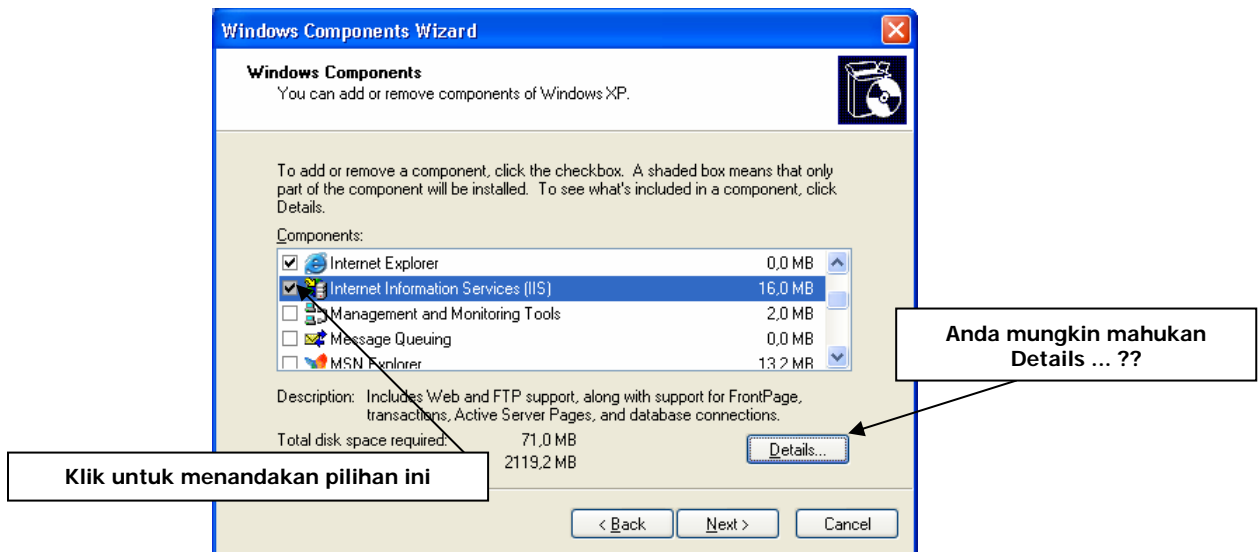


Sekiranya CD anda tidak bermula secara automatik, anda boleh juga mengakses menu ini secara *manual* dengan pergi ke

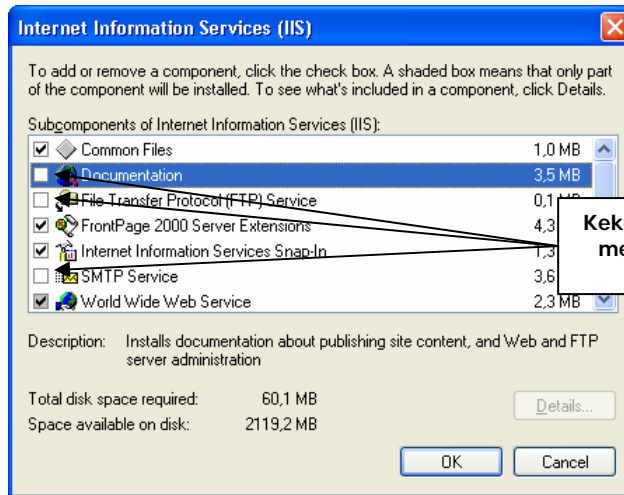
Start > Settings > Control Panel > Add or Remove Programs > Add/Remove Windows Components

Dan anda akan melihat skrin seperti di atas.

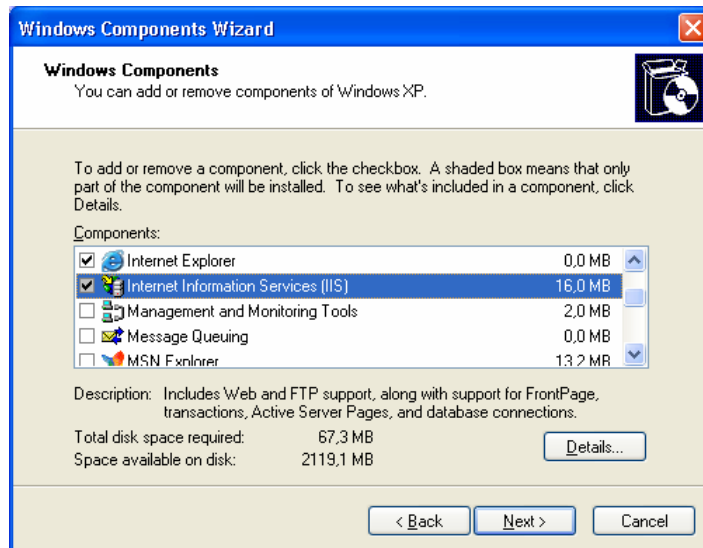
Sekarang, klik sekali pada kekotak di sebelah kiri perkataan **Internet Information Services**



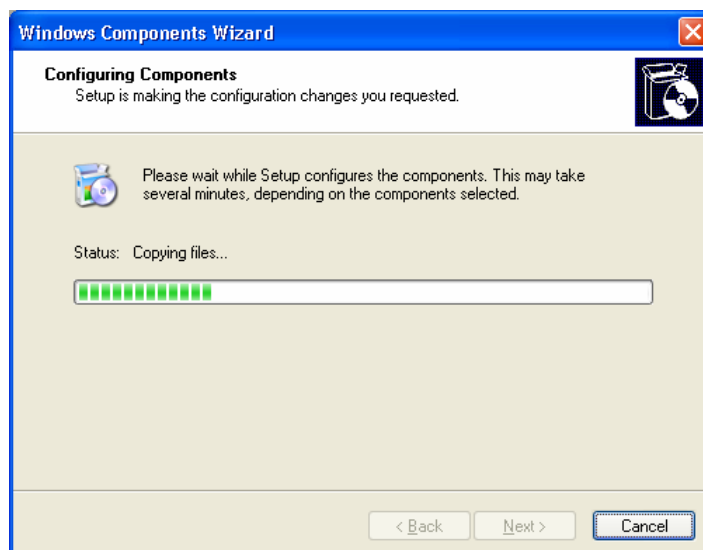
Anda mungkin ingin klik pada **Details** untuk memasang komponen-komponen lain selain komponen *core* IIS



Setelah berpuas hati, klik OK. Anda akan melihat menu seperti ini lagi



Klik Next. Proses pemasangan bermula ..



Bila proses pemasangan selesai, kotak ini akan muncul. Klik Finish.



IIS service akan terus dilarikan di komputer anda. Sekiranya anda mahu menguji sama ada Web server anda sudah benar-benar 'run', pergi ke **Internet Explorer** dan taipkan alamat <http://localhost> yang merujuk kepada komputer anda sendiri. Sekiranya benar service ini sudah dilarikan, ia akan memaparkan laman seperti ini



Dokumentasi IIS boleh dicapai dengan pergi ke <http://localhost/IIShelp/IIS/misc/default.asp>. Dokumentasi ini dipasang jika kita menandakan pilihan **Documentation** pada **Details** semasa kita memasang komponen IIS tadi. Anda kemusykilan tentang IIS ? Bagaimana untuk menguruskannya ? Segala-galanya ada di dokumentasi ini. Cubalah ...